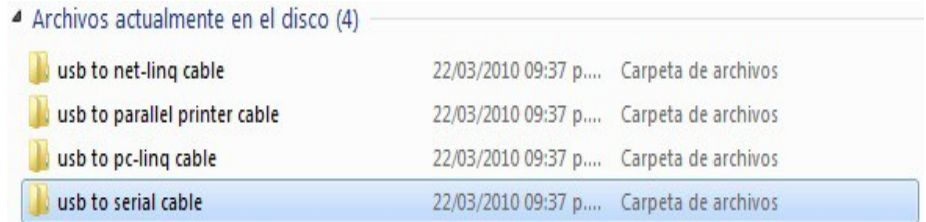




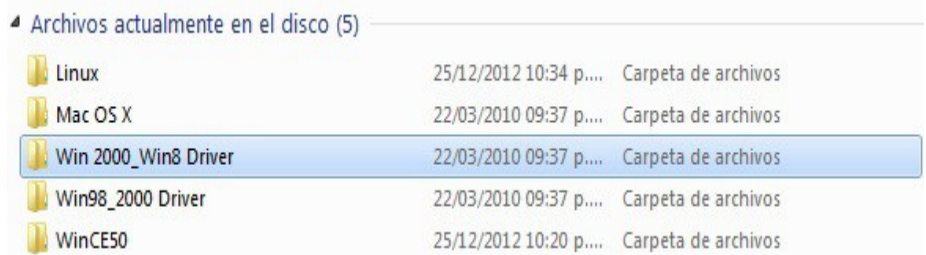
Guía para la instalación del adaptador Serial / USB (original de Davis Instruments)

Se deberá respetar los siguientes pasos:

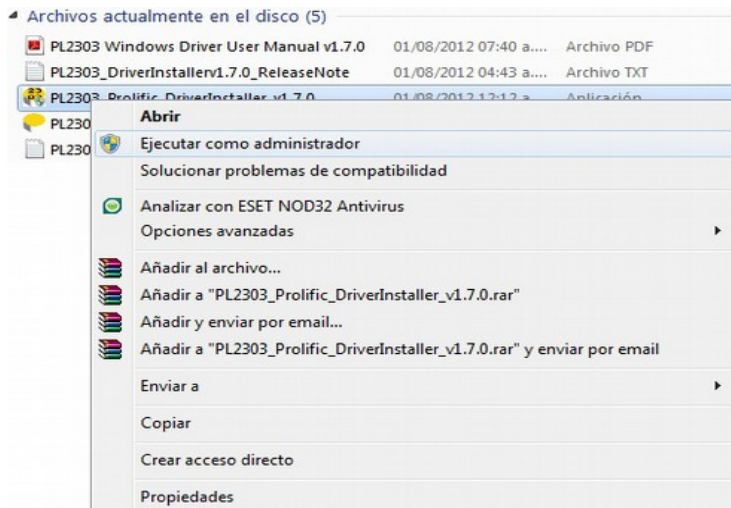
1.- Abrir el CD que se encuentra junto al adaptador USB y hacer doble click en la carpeta **USB to serial cable**



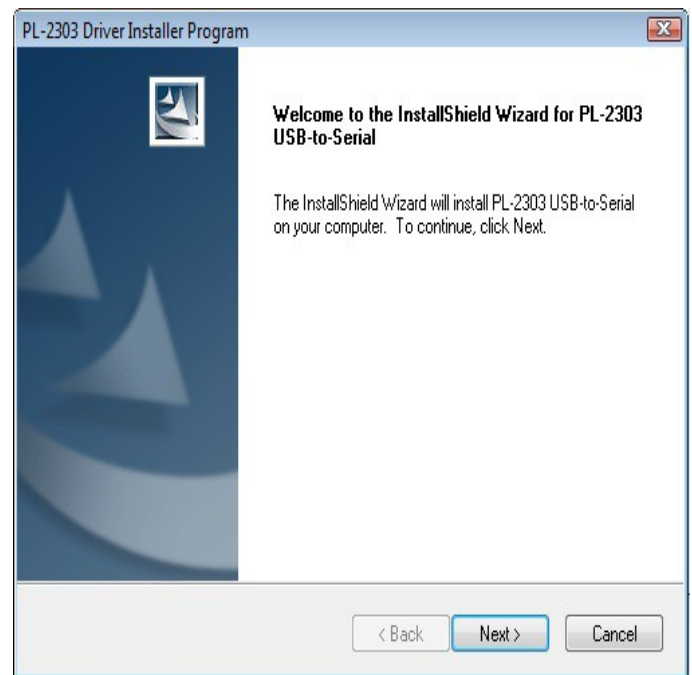
2.- Hacer doble click en la carpeta **Win 2000_Win8 Driver**



3.- Hacer click derecho sobre **PL2303_Prolific_DriverInstaller_v1.7.0** y ejecutar como administrador.

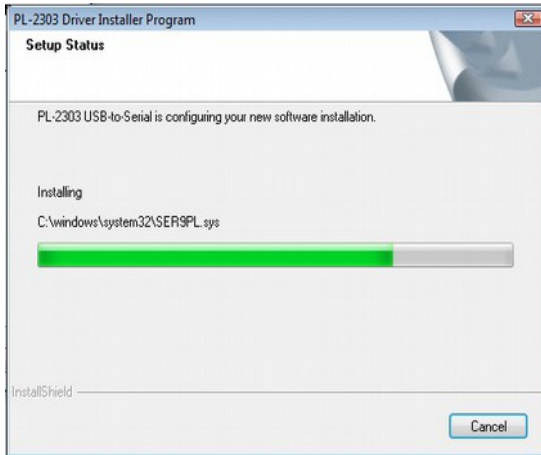


4.-

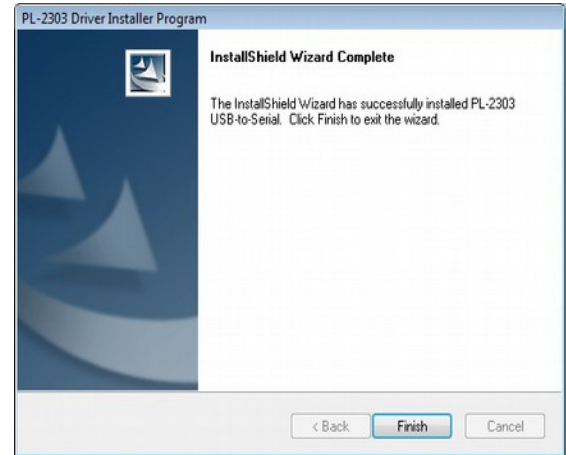




5.-



6.-

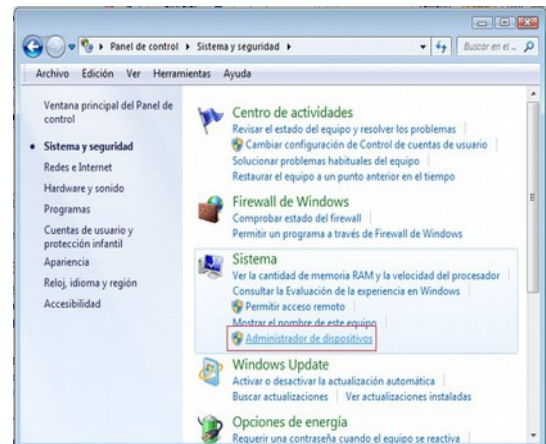


Verificación de la correcta instalación del adaptador Serial / USB

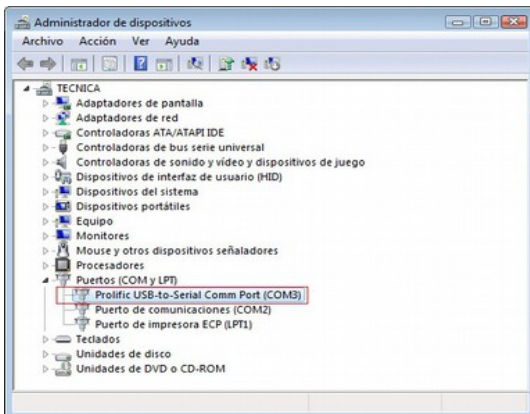
6.- Ir al panel de control de la PC y entrar en Sistema y Seguridad



7.- Dentro de sistemas, ingresar a Administrador de Dispositivos



8.- En administrador de dispositivos, desplegar puertos COM y LPT y verificar que este instalado el USB. Prolific-USB-to-Serial Comm Port (Com3) El com puede variar del 1 al 18



Gentileza de MERCOBRAS S.A. – Olivos, Buenos Aires, Abril 2016
Nota: Instalación del Adaptador Serial / USB