

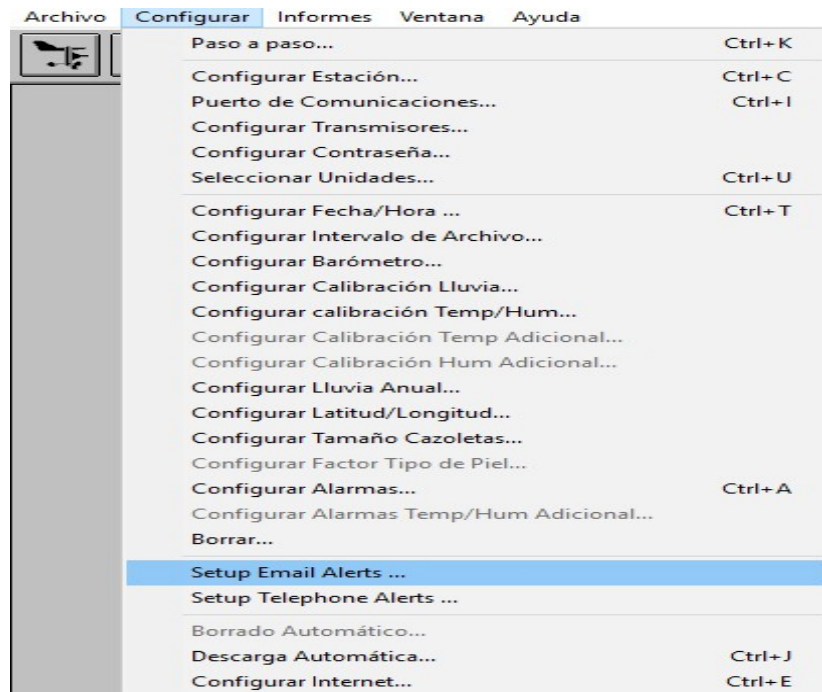


Guía para la configuración de las alertas por mail, de una estación meteorológica automática (EMA) Davis Instruments

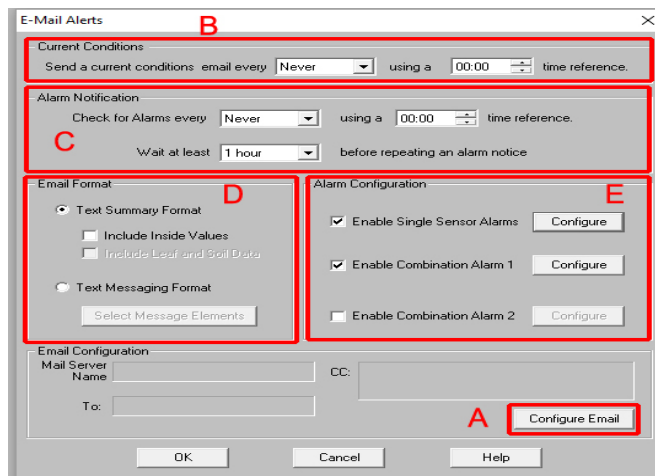
Para poder utilizar esta Función la PC deberá estar conectada a la consola permanentemente y tener servicio de Internet.

Se deberá respetar los siguientes pasos:

1.- En el Menú Configurar ir a Setup Email Alerts...



2.- Una vez que se abre el recuadro de Email Alerts, presionar en **A Configure Email**





- A** – Permite la configuración de de la cuenta de email Saliente y con las copias a quienes serán dirigidos
- B** – Permite configurar el con que frecuencia se enviara un mail con la información de las variables meteorológicas, independientemente de las alertas.
- C** – Permite configurar con que frecuencia el programa consultara si se produce una alarma, y producida esta, cuanto tiempo el programa espera para volver a consultar.
- D** – Perite configurar las variables meteorológicas a enviar y el tipo de email, de la información actual, máximas y mínimas
- E** – Permite configurar los tipos de alarmas (Simple o Combinada) y dentro de ellos los umbrales de las mismas

A.- Tildaremos del lado izquierdo el primer casillero como muestra la imagen.
 - Del lado derecho se debera completar la configuracion de su **servidor de email, usuario, contraseña y las copias a quienes iran dirigidos** y dar OK

E.- Podremos configurar los umbrales de las alertas para las distintas variables, Ej si la tempetatura exterior supera de 30 °C o baja de 10 °C nos envie un email.
 - En cambio las alertas combinadas se activaran cuando se cumpla cierta condicion, Ej si la temperatura supera los 30 °C y el humedad supera el 70 %.

The image shows two overlapping windows from a meteorological station's software interface.

The left window, titled "Email Connection Configuration", has a tab for "Email Configuration" which is highlighted with a red border. It contains fields for:

- Mail Server Name: []
- SMTP Port: 25 (Default Port)
- User Name: []
- Password: []
- From address: []
- To address: []
- CC addresses: []

The right window, titled "Alert Settings - Single Sensor Alarms", shows various sensor parameters with high and low threshold settings. The "Outside Temp" row is highlighted with a red border, showing a high threshold of 30 °C and a low threshold of 10 °C. Other parameters include Outside Hum, Dew Point, Wind Chill, Heat Index, Barometer, Current Wind, 10 min Average, Solar Rad, UV Index, Inside Temp, Inside Hum, and ET Day.