



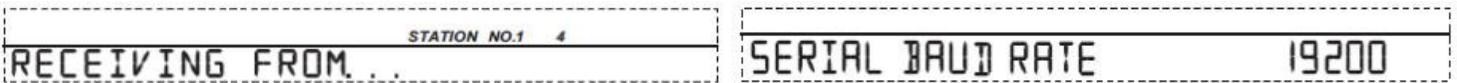
Guía para controlar la comunicación de una estación meteorológica automática (EMA) Davis Instruments con la PC.

Recomendamos cuando el usuario haya cambiado de PC, o cambio de consola por una unidad nueva / reparada, o por error del usuario de cambiar la consola de baudios, o por error del usuario de conectar en otro puerto de la PC y no el designado originalmente

Se deberá respetar los siguientes pasos:

Verificación de la Velocidad en la consola

- 1.- Mantenemos presionadas las teclas (**DONE**) y (**-**), 2.- Presionamos una vez la tecla (**BAR**), aparecerá la siguiente pantalla.



- 3.- Seleccionamos con las teclas (**+**) y (**-**), la velocidad de transferencia deseada. Sugerimos que la misma sea **19200**.
 4.- Una vez seleccionada la velocidad mantenemos presionada la tecla (**DONE**) por 3 segundos

Importante: Esta velocidad debe ser la misma que configuraremos en el programa WeatherLink.

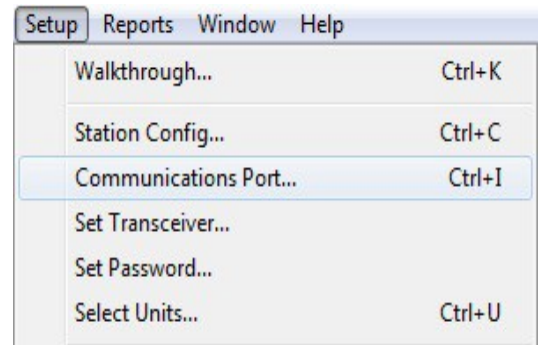
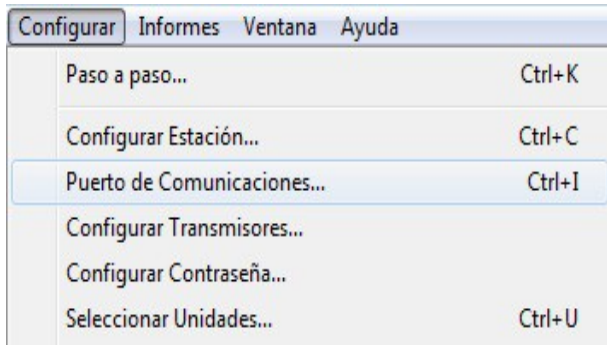
Verificación de la Velocidad en el programa WeatherLink

Versión Castellano

Versión Ingles

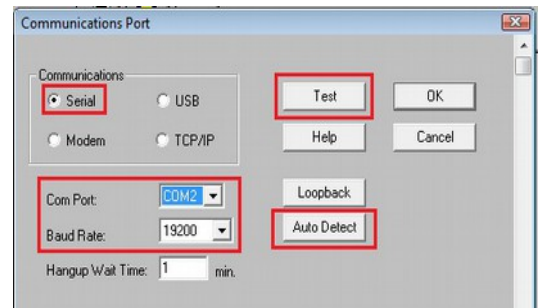
- 5.- En el WeatherLink
 5.a.- Ir a barra la de herramientas
 5.b.- Ir a Configurar
 5.c.- Puerto de Comunicaciones

- 5.- En el WeatherLink
 5.a.- Ir a barra la de herramientas
 5.b.- Ir a Setup
 5.c.- Communications Port



- 6.- Verificar que este marcado en:
- **Comunicaciones:** Serie
 - **Velocidad en Baudios:** La velocidad seleccionada en la consola. Sugerimos que la misma sea **19200**

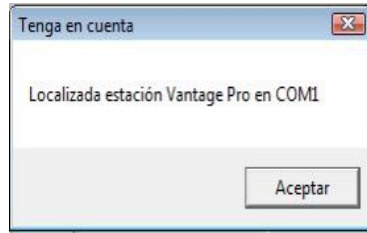
- 6.- Verificar que este marcado en:
- **Communications:** Serial
 - **Baud Rate:** La velocidad seleccionada en la consola. Sugerimos que la misma sea **19200**.



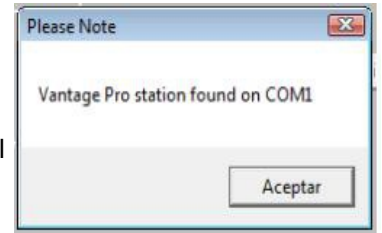


Puerto de Comunicaciones

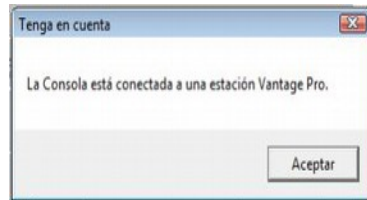
7.- Hacemos click en **auto detectar**, el programa detectara automáticamente el puerto COM, según la PC, este puede estar entre el COM1 al COM 18



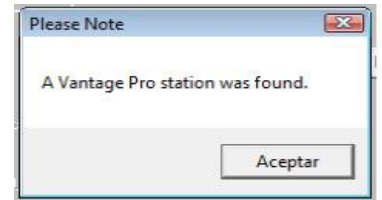
7.- Hacemos click en **auto detec**, el programa detectara automáticamente el puerto COM, según la PC, este puede estar entre el COM1 al COM 18



8.- Hacemos click en **Probar** y aparecerá la siguiente pantalla:
Con esta confirmación la consola está conectada con la PC



8.- Hacemos click en **Test y** aparecerá la siguiente pantalla:
Con esta confirmación la consola está conectada con la PC



En el caso que no se establezca la comunicación sugerimos apagar la consola y encenderla nuevamente y hacer nuevamente todos los pasos arriba mencionados.

Apagado y Encendido de la consola

Se deberá respetar los siguientes pasos:

Importante: Recomendamos realizar antes de nada los siguiente:

- a.- Bajar datos de la consola a la PC. (De ser posible)
- b.- Hacer un backup de la base de datos.

Usted se puede encontrar con estas dos opciones: **Con modificación LR** o **Sin modificación LR**.

Si no tiene LR saltar el paso **N° 9** e y seguir con el paso **N°10**.

Con modificación LR

Versión Inalámbrica
 Consola + Modificación + Cable Coaxial + Antena.



Sin modificación LR:

Versión Inalámbrica
 Consola + Antena Standard y sin cable.

Versión Por Cable
 Consola por cable



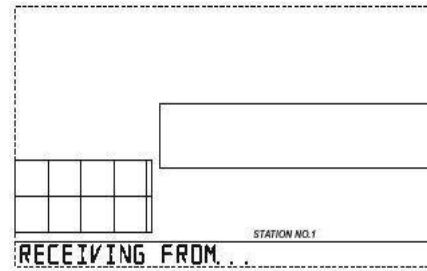
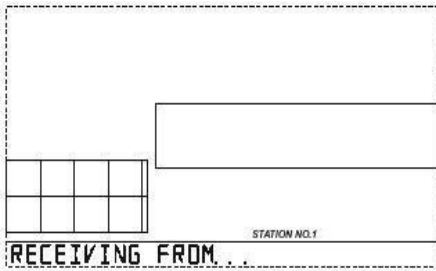
9.- Desconectar cable de antena (desenroscando con la mano)

10.- Apagado de Consola

10.a.- Desmontar la consola de la pared. Y Pulse (al mismo tiempo) la Tecla **(DONE)** y la tecla **(-)** (accederá a la pantalla 1 del modo SETUP) Ud. Deberá ver este ejemplo.

10.b.- Desconectar la energía del transformador o del panel solar en caso de que tuviera. También debe desconectar el cable que se conecta a los sensores (ficha telefónica), esta ficha solo la tendrá si tiene una estación por cable.

11.b.- Dar energía mediante el transformador y/o Kit Solar, Ud. deberá oír en la consola 3 bips a intervalos de 2 segundos cada uno. En ese momento la consola estará en la pantalla 1 del modo SETUP.



10.c.- Sacar la tapa trasera y retirar las pilas, con esos procesos se debería apagar la consola.

11.c.- Colocar las 3 pilas C detrás de la consola y su tapa.

11.d.- Colocar la consola en su ubicación original.

11.e.- Para equipos con modificación LR, hacer descarga estática tocando, con una punta metálica Ej: tijera, el centro de la antena con el borde del conector.



11.- Encendido de la Consola

11.a.- Controlar que el Weatherlink este bien ubicado y presionar bien.

11.f.- Enroscar con cuidado el conector de la antena, ese movimiento debe ser suave. No generando fuerza sobre la rosca del conector. Para versión por cable conectar el cable que se conecta a los sensores (ficha telefónica)

11.g.- En ese momento en la consola Ud. deberá ver: **STATION N°.** los canales que están disponible

12.- Comenzar con el paso **N° 2**

