



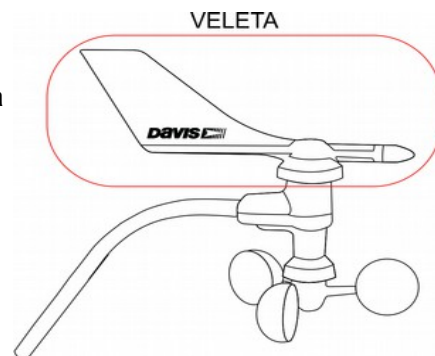
Guía para la configuración de Viento (Anemómetro), de una estación meteorológica automática (EMA) Davis Instruments

Se deberá respetar los siguientes pasos:

Usted se puede encontrar con estos modelos de estación: **Vantage Pro, Vantage Pro2 o Vantage VUE.**

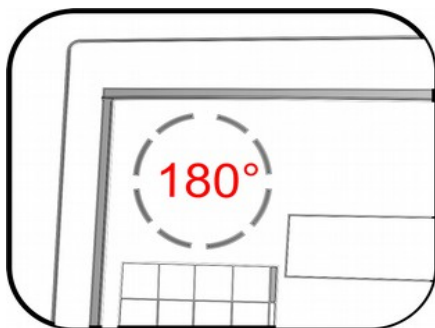
1.- Con una brújula visualizar el SUR

2.- Orientar la Veleta, apuntando la punta hacia el SUR y fijarla con la ayuda de una persona o encintando la veleta para que no se mueva.



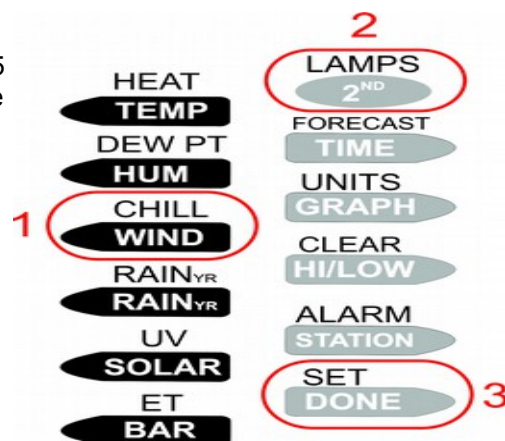
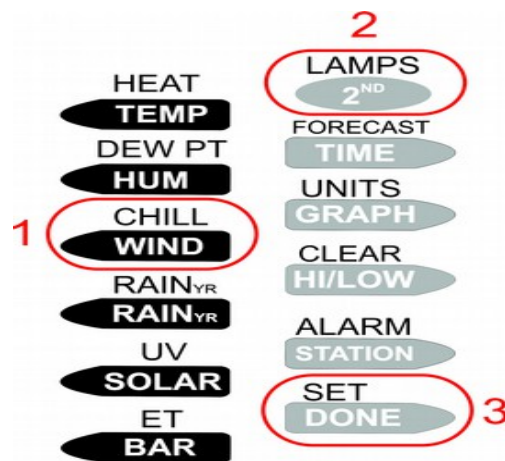
Vantage Pro

3.- En la consola presionar la **tecla 1** hasta que se vea en la rosa de los vientos, de la consola, la dirección del viento en grados. (observar el punto rojo). Al estar sujeta la veleta el dato de dirección tiene que estar fijo



4.- Presionar la **tecla 2** y luego mantener presionada la **tecla 3** durante 5 segundos, empezara a titilar los grados y cuando se observe el parpadeo de abajo de la línea la leyenda (----CAL - N°----)

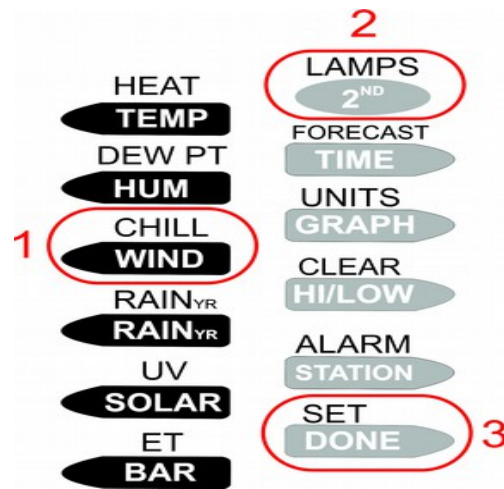
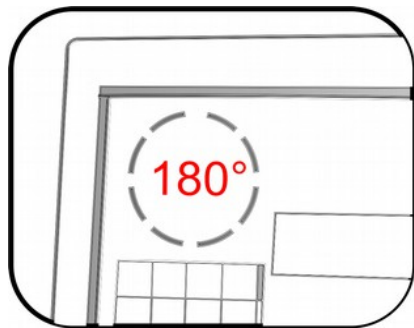
Configurar con las teclas (<, >, + y -), dejar configurado 180°.



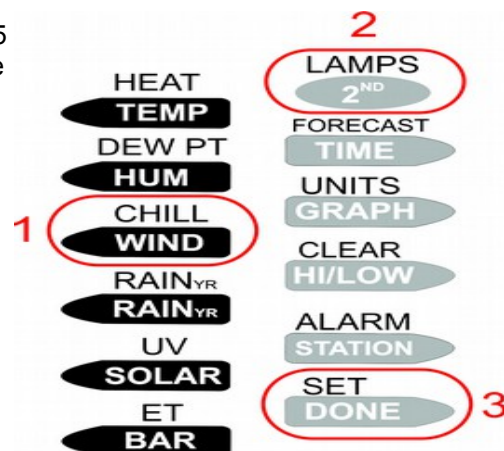


Vantage Pro2

3.- En la consola presionar la **tecla 1** hasta que se vea en la rosa de los vientos, de la consola, la dirección del viento en grados. (observar el punto rojo). Al estar sujeta la veleta el dato de dirección tiene que estar fijo



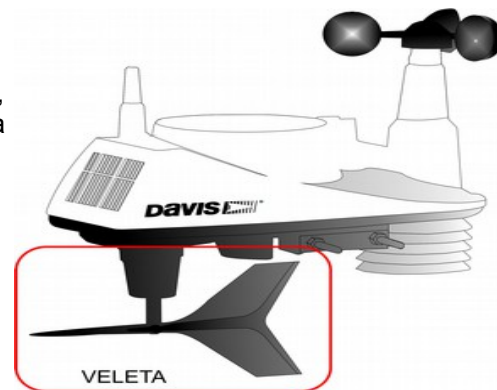
4.- Presionar la **tecla 2** y luego mantener presionada la **tecla 3** durante 5 segundos, empezara a titilar los grados y cuando se observe el parpadeo de abajo de la línea la leyenda (----CAL - N°----)
 Configurar con las teclas (<, >, + y -), dejar configurado 180°.



Vantage VUE

1.- Con una brújula visualizar el NORTE

2.- Girar la Estación hasta que el panel solar quede apuntando al NORTE, Orientar la Veleta, apuntando la punta hacia el mismo lado y fijarla con la ayuda de una persona o encintando la veleta para que no se mueva.



Estación Meteorológica Automática Vantage Pro, Pro 2 y Vantage VUE Configuración del viento (Anemómetro)

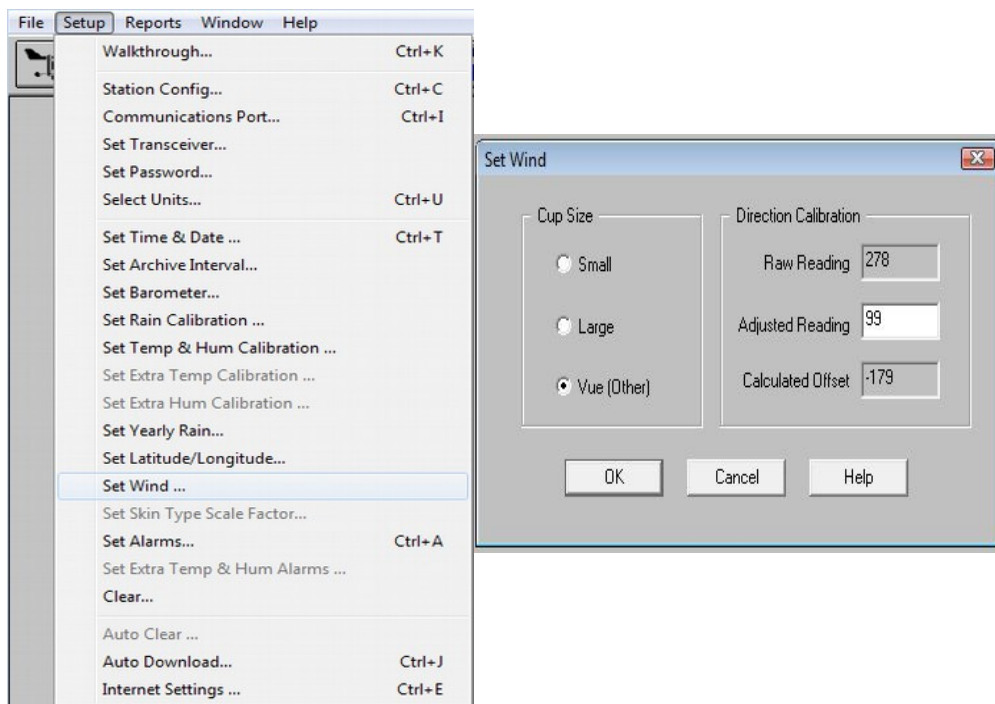


3.- En el Programa WEATHERLINK ir al menú SETUP – SET WIND.

4.- En la ventana de SET WIND hay que elegir el tamaño de las coperolas, (Vue (Other) si es una Vantage VUE)

Y en Adjusted Reading colocaremos el valor de 0 si esta apuntando al NORTE y de 180 si la veleta apunta al SUR.

Recordar que siempre el panel solar debe ir apuntando al NORTE.



En caso de no recibir datos de viento consultar el manual de usuario de la consola y de transmisores de la estación meteorológica Davis Instruments en **Lecturas de viento inexactas**

Gentileza de MERCOBRAS S.A. – Olivos, Buenos Aires, Abril 2016
Nota: Configuración del Viento Vp, Vp2 y VUE