

Estación Meteorológica Automática Para modelo Vantage Pro y Pro 2 Envoy



Guía para el envío y la instalación del Envoy de una estación meteorológica automática (EMA) Davis Instruments, en sus modelos Vantage Pro y Vantage Pro 2

Se deberá respetar los siguientes pasos:

Importante: Recomendamos realizar antes que nada lo siguiente:

a.- Bajar datos de la consola a la PC. (De ser posible)

b.- Hacer un backup de la base de datos. http://www.mercobras.com.ar/Tecnica-Nota_1.htm

- 1.- Desajustar los dos tornillos para poder abrir la caja
- 2.- Desconectar del Envoy el cable de Energía Eléctrica y el Cable a PC., retirar la masilla de la cja.
- 3.- Retirar el Envoy hacia arriba



En el caso que tenga que enviar el Envoy al servicio técnico hágalo, de lo contrario continúe con la instalación

Usted recibirá desde el Servicio Técnico, el Envoy configurado de la siguiente manera:

Con 3 pilas AA ya instalada.

En fecha y hora correcta.

El weatherlink conectado,

El mismo intervalo de archivo que utilizaban antes del envío al ST. configurado



4.- Colocar el Envoy en la caja, haciendo coincidir los tornillos con los huecos de la base del Envoy (marcados en Rojo)

5.- Conectar los cables correspondientes

5.a.- Cable de Energía

5.b.- Cable conexión a PC



5.- Conectar en la Pc el cable y proceder con la comunicación de la estación, seguir pasos en la siguiente hoja.

Estación Meteorológica Automática Para modelo Vantage Pro y Pro 2 Envoy

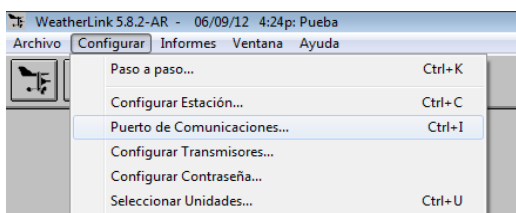


Comunicación del Envoy con la pc

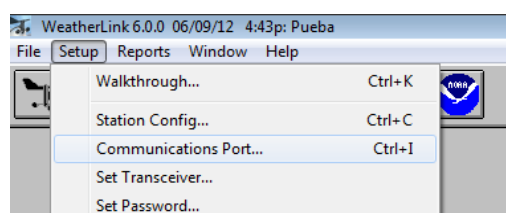
Versión Castellano

Versión Ingles

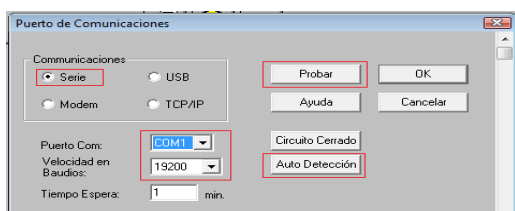
- 5.- En el WeatherLink
- 5.a.- Ir a barra la de herramientas
- 5.b.- Ir a Configurar
- 5.c.- Puerto de Comunicaciones



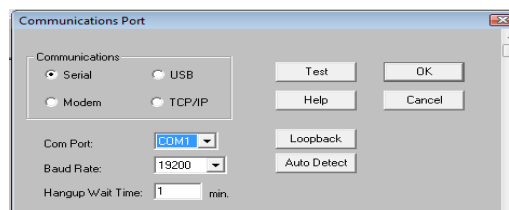
- 5.- En el WeatherLink
- 5.a.- Ir a barra la de herramientas
- 5.b.- Ir a Setup
- 5.c.- Comunications Port



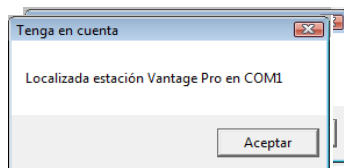
- 6.-Verificar que este marcado en:
Comunicaciones: Serie
Velocidad en Baudios: La velocidad seleccionada en la consola. Sugerimos que la misma sea **19200**.



- 6.-Verificar que este marcado en:
Communications: Serial
Baud Rate: La velocidad seleccionada en la consola. Sugerimos que la misma sea **19200**.

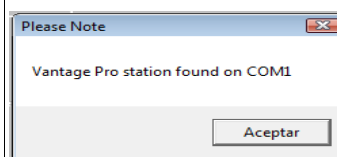


- 7.- Hacemos click en **auto detectar**, el programa detectara automáticamente el puerto COM, según la PC, este puede estar entre el COM1 al COM 18



- 8.- Hacemos click en **Probar** y aparecerá la siguiente pantalla:
Con esta confirmación la consola está conectada con la PC

- 7.- Hacemos click en **auto detec**, el programa detectara automáticamente el puerto COM, según la PC, este puede estar entre el COM1 al COM 18



- 8.- Hacemos click en **Test** y aparecerá la siguiente pantalla:
Con esta confirmación la consola está conectada con la PC

